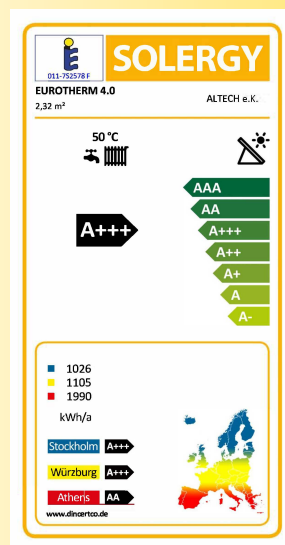


Hochleistungs-Flachkollektor EUROTHERM 4.0



Aluminium / Kupfer
Hochleistungsabsorber
mit patentierter WLT-Technik

Der Hochleistungs-Flachkollektor für die solare Heizungsunterstützung und Warmwasserbereitung

Der **EUROTHERM 4.0** zeichnet sich durch höchsten Qualitätsstandard und unübertroffene Montagefreundlichkeit aus. Die Auswahl und Verarbeitung von hochwertigen Materialien garantieren beste Betriebsergebnisse. Durch den Einsatz von vakuumbeschichteten, mit WLT-Technik verbundenen Alu-Vollflächenabsorbern wird der Kollektor wie eine thermische Platte betrieben, d.h. es kommt zu keinen Luftwirbelungen über der Absorberfläche. Die bestmögliche Wärmeengewinnung unter größter Flächennutzung wird erreicht. Der **EUROTHERM 4.0** ist universell einsetzbar, ob für Aufdach- oder Flachdachmontage, in Hausanlagen oder als Teil einer Großanlage. Seine Montagefreundlichkeit und sein geringes Eigengewicht ermöglichen kürzeste Montagezeiten und sparen dadurch bares Geld.

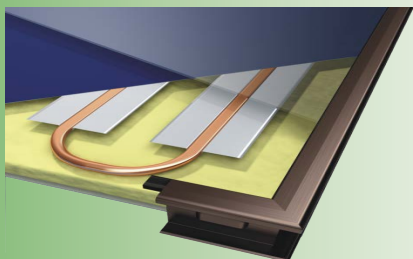
... und das Heizen wird zum sonnigen Vergnügen!



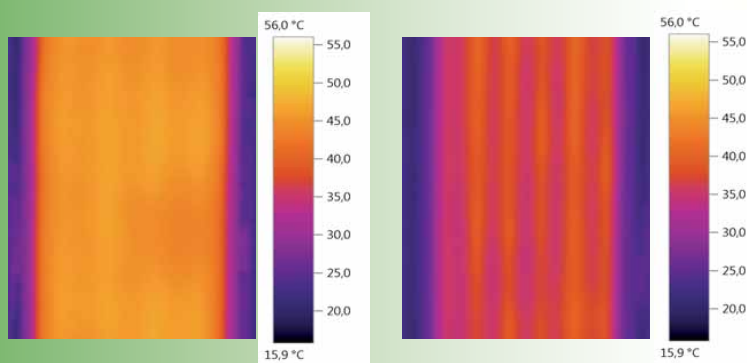
10 Jahre
Garantie

Technologie-Vorsprung

WLT-Technik bedeutet sauberste Hochleistungsabsorbertechnologie



- Bessere Wärmeübertragung von Absorber auf Solarflüssigkeit
- Dauerhaft feste Verbindung zwischen Alu-Absorberblech und Kupfer-Absorberrohren
- Ausgleich unterschiedlicher Wärmedehnung im System



WLT®-PATENT

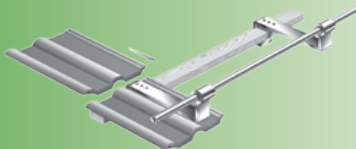
Beim WLT®-System verteilt sich die Wärme deutlich sichtbar über die gesamte Fläche.

Herkömmliche Liananbindung

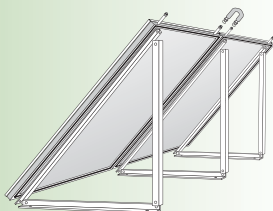
Bei konventionellen Systemen ist die schlechte Wärmeverteilung zwischen den geschweißten Rohrverbindungen gut zu erkennen.

Montagesysteme: einfach und schnell

Aufdachmontage



Freiaufstellung und Flachdachmontage



Ihre Vorteile im Überblick:

- Höchste Solarerträge durch Vollflächenabsorber und hochselektive Vakuumbeschichtung
- Herausragendes Preis-/Leistungsverhältnis
- Kompakter, verwindungssteifer Rahmen
- Kostensparende und leichte Montage
- Kombinierbar mit allen gängigen Heizsystemen
- Lange Lebensdauer durch hochwertige Materialien
- Geprüfte Markenqualität



Technische Daten

Bezeichnung:	EUROTHERM 4.0
Montageart:	Aufdach, Indach, Flachdach
Bruttofläche:	2,32 m ²
Aperturfläche:	2,13 m ²
eff. Absorberfläche:	2,13 m ²
Gewicht:	36 kg
Abmessungen:	Länge: 2037 mm Breite: 1137 mm Höhe: 80 mm
Absorber:	Alu-Vollflächenabsorber, Verteilerrohre und Absorberrohre aus Cu hartverlötet und mittels WLT-Technik verbunden Alublech: 0,5 mm Verteilerrohre: 18 x 1,0 mm Absorberrohre: 12 x 0,35 mm Verschaltungsart: Parallelmäander Anschlüsse: oben, 1/2" AG Flüssigkeitsinhalt: 1,7 Liter Tauchhülse: beidseitig oben, 6 mm
Absorberbeschichtung:	hochselektive Vakuumbeschichtung Absorption: 95,0 % +/- 2,0 % Emission: 5,0 % +/- 2,0 %
Glasabdeckung:	gehärtetes eisenarmes Solarsicherheitsglas (ESG), strukturiert, mit EPDM abgedichtet, einseitige Antireflexbeschichtung
Kollektorgehäuse:	Material: Alu Farbe: schwarz eloxiert Rückwand: Alublech Die Durchführungen der Sammelrohre sind durch Silopren-Tüllen abgedichtet und bilden zum Kollektorrahmen eine thermische Trennung
Wärmedämmung:	ausgasungsfreie Mineralwolle Rückseite 35 mm
Stillstandstemperatur:	ca. 210 °C
max. Betriebsdruck:	10 bar
Wärmeträger:	Propylenglykol-Wasser-Gemisch
Verschaltung:	bis 6 Kollektoren in Reihe
Wirkungsgrad (Apertur):	83,2 %
Leistungsprüfung und Qualitätstest:	EN 12975-1 EN 12975-2
ISFH-Prüfbericht:	38-15/KT, 39-15/KT
Solarkeymark Reg.-Nr.:	011-7S2578 F
Herstellergarantie:	10 Jahre gemäß Garantiebedingungen (nicht auf Glasbruch!)
Bestell-Nr:	66.70.450

Ihr ALTECH-Fachpartner

ALTECH e.K.
 Inh. Alexander Freitag
 Am Mutterberg 6 • D-97833 Frammersbach
 Tel.: 09355/998-34 • Fax: 09355/998-36
 Email: info@altech.de
 www.altech.de